

2014



ROMET® MOTORS

Kolekcja Romet przygotowana na rok 2014, to kolejny krok podkreślający intensywny rozwój polskiej marki. Najnowsze produkty łączą w sobie nowoczesne rozwiązania technologiczne ze światowymi trendami desingu. Jako producent, dzięki wieloletniemu doświadczeniu, zapewniamy wysoką jakość produktów oraz autoryzowany serwis. Zapraszamy do zapoznania się z najnowszą kolekcją skuterów i motocykli marki Romet. Wśród nowych propozycji pojazdów, wprowadzeniem do tegorocznej oferty jest seria skuterów miejskich Platinum City.





SKUTERY

4-23

MOTOROWERY 24-31

MOTOCYKLE 32-40



Szybkość działania w biznesie jest podstawowym składnikiem sukcesu. Dynamiczny, zwrotny i szybki skuter Blu City, dzięki silnikowi o pojemności 124cc, z łatwością rozpędza się do ponad 100km/h. Optymalny rozkład masy powoduje, że skuter prowadzi się wyjątkowo precyzyjnie. Elegancki kształt pojazdu oraz pojemny schowek mieszczący laptopa i niezbędne dokumenty sprawi, że ten model stanie się niezastąpionym partnerem w biznesie.

PLATINIUM
RETRO
STYLE

SKUTERY



50

Wymiary (mm): 1840x675x1160

Waga (kg): 87

Silnik: 1 cylinder, 2 suw, 49 ccm,
chłodzony powietrzem

Moc Maks (KM): 3,1

Prędkość Maks (km/h): 45

BLU CITY

Rozruch: elektryczny, nożny

Przeniesienie napędu: CVT

Opona Przed/Tył: 120/70-12, 130/70-12

Hamulec Przed/Tył: tarczowy/bębnowy

Obręcze: aluminiowe



Latte City to skuter nawiązujący swoim wyglądem do najbardziej stylowych włoskich pojazdów. Szyk, elegancja i doskonale wykończenia połączone zostały z małymi gabarytami i ekonomicznym silnikiem. Ten skuter może stać się przyjacielem, który pomoże dyskretnie przemknąć pomiędzy stojącymi w korku autami, a jeżeli zechcesz, sprawi, że nie pozostaniesz niezauważona.

PLATINIUM
RETRO
COMFORT



50

Wymiary (mm): 1925x675x1165

Waga (kg): 96

Silnik: 1 cylinder, 4 suw, 49 ccm,
chłodzony powietrzem

Moc Maks (KM): 2,9

Prędkość Maks (km/h): 45

LATTE CITY

Rozruch: elektryczny, nożny

Przeniesienie napędu: CVT

Opona Przód/Tył: 120/70-12, 120/70-12

Hamulec Przód/Tył: tarczowy/bębnowy

Obręcze: aluminiowe

Opcja: kufer, szyba



Łatwość prowadzenia i zaskakująco dynamiczny silnik modelu White City sprawi, że zawsze będziesz z niego dumny. Jednostka napędowa na każdym poziomie obrotów oferuje wystarczającą moc do skutecznego przemieszczania się w miejskich korkach. Wygodna pozycja i pojemny schowek pod kanapą dopełniają wizerunku perfekcyjnego miejskiego pojazdu, wyznaczającego najnowsze trendy motoryzacji. White City to synergia dobrego stylu, dynamiki i praktyczności.

PLATINIUM
COMFORT
STYLE



50/125

Wymiary (mm): 1985x735x1120

Waga (kg): 95/106

Silnik: 1 cylinder, 4 suw, 49/124 ccm,
chłodzony powietrzem

Moc Maks (KM): 3,1/6,6

Prędkość Maks (km/h): 45/90

WHITE CITY

Rozruch: elektryczny, nożny

Przeniesienie napędu: CVT

Opona Przód/Tył: 100/80-16, 120/80-14

Hamulec Przód/Tył: tarczowy/tarczowy

Obręcze: aluminiowe



PREMIUM
MAXI
COMFORT



250

Wymiary (mm): 2190x755x1370

Waga (kg): 158

Silnik: 1 cylinder, 4 suw, 244ccm,
chłodzony cieczą

Moc Maks (KM): 17

Prędkość Maks (km/h): 110

Rozruch: elektryczny

Przeniesienie napędu: CVT

Opona Przód/Tył: 130/60-13, 130/60-13

Hamulec Przód/Tył: tarczowy/tarczowy

Obręcze: aluminiowe

MAXI



PREMIUM
CITY
COMFORT



797



50

Wymiary (mm): 1870x700x1165
Waga (kg): 93
Silnik: 1 cylinder, 2 suw, 49,5 ccm,
chłodzony powietrzem
Moc Maks (KM): 3,3
Prędkość Maks (km/h): 45

Rozruch: elektryczny, nożny
Przeniesienie napędu: CVT
Opona Przed/Tył: 130/60-13, 130/60-13
Hamulec Przed/Tył: tarczowy/bębnowy
Obciążenie: aluminiowe
Opcja: kufer

PREMIUM
RETRO
CITY



50/125

Wymiary (mm): 1945x680x1150

Waga (kg): 92/102

Silnik: 1 cylinder, 4 suw, 49,5/124,6 ccm,
chłodzony powietrzem

Moc Maks (KM): 2,9/6,4

Prędkość Maks (km/h): 45/80

RETRO 7

Rozruch: elektryczny, nożny

Przeniesienie napędu: CVT

Opona Przed/Tył: 120/70-12, 120/70-12

Hamulec Przed/Tył: tarczowy/bębnowy

Obcęże: aluminiowe

Opcja: bagażnik przed, kufer, szyba



PREMIUM
SPORT
PERFORMANCE



50

Wymiary (mm): 1870x700x1165

Waga (kg): 93

Silnik: 1 cylinder, 2 suw, 49,5 ccm,
chłodzony cieczą

Moc Maks (KM): 3,3

Prędkość Maks (km/h): 45

717 H20

Rozruch: elektryczny, nożny

Przeniesienie napędu: CVT

Opona Przed/Tył: 120/70-12, 120/70-12

Hamulec Przed/Tył: tarczowy/bębnowy

Obcęże: aluminiowe

Opcja: kufer

PREMIUM
SPORT
FUN



50

Wymiary (mm): 1870x700x1165
Waga (kg): 86/86
Silnik: 1 cylinder, 2/4 suw, 49 ccm,
chłodzony powietrzem
Moc Maks (KM): 3,1/2,9
Prędkość Maks (km/h): 45

717

Rozruch: elektryczny, nożny
Przeniesienie napędu: CVT
Opona Przed/Tył: 1120/70-12, 120/70-12
Hamulec Przed/Tył: tarczowy/bębnowy
Obcęże: aluminiowe
Opcja: kufer



PREMIUM
SPORT
CITY



50

Wymiary (mm): 1870x700x1120

Waga (kg): 90

Silnik: 1 cylinder, 2 suw, 49 ccm,
chłodzony powietrzem

Moc Maks (KM): 3,1

Prędkość Maks (km/h): 45

767

Rozruch: elektryczny, nożny

Przeniesienie napędu: CVT

Opona Przód/Tył: 120/70-12, 130/70-12

Hamulec Przód/Tył: tarczowy/bębnowy

Obręcze: aluminiowe

PREMIUM
COMFORT
SPORT



757

50

Wymiary (mm): 1825x700x1140
Waga (kg): 90/91
Silnik: 1 cylinder, 2/4 suw, 49 ccm,
chłodzony powietrzem
Moc Maks (KM): 3,1/2,9
Prędkość Maks (km/h): 45

Rozruch: elektryczny, nożny
Przeniesienie napędu: CVT
Opona Przed/Tył: 130/60-13, 130/60-13
Hamulec Przed/Tył: tarczowy/bębnowy
Obciążenie: aluminiowe





PREMIUM
KOMFORT
CITY



50

Wymiary (mm): 1686x652x1094
Waga (kg): 79
Silnik: 1 cylinder, 4 suw, 49,5 ccm,
chłodzony powietrzem
Moc Maks (KM): 2,9
Prędkość Maks (km/h): 45

727

Rozruch: elektryczny, nożny
Przeniesienie napędu: CVT
Opona Przed/Tył: 3.50-10, 3.50-10
Hamulec Przed/Tył: tarczowy/bębnowy
Obcęże: aluminiowe
Opcja: kufer

PREMIUM
BASIC
JOY



727 JOY

50

Wymiary (mm): 1600x680x1100
Waga (kg): 74
Silnik: 1 cylinder, 4 suw, 49,5 ccm,
chłodzony powietrzem
Moc Maks (KM): 2,9
Prędkość Maks (km/h): 45

Rozruch: elektryczny, nożny
Przeniesienie napędu: CVT
Opona Przed/Tył: 100/60-10, 100/60-10
Hamulec Przed/Tył: tarczowy/bębnowy
Obcęże: stalowe





PREMIUM
SPORT
ALLROAD



50

Wymiary (mm): 1660x680x1940
Waga (kg): 79
Silnik: 1 cylinder, 2 suw, 49,5 ccm,
chłodzony powietrzem
Moc Maks (KM): 3,1
Prędkość Maks (km/h): 45

700

Rozruch: elektryczny, nożny
Przeniesienie napędu: CVT
Opona Przód/Tył: 3.5-10, 3.5-10
lub 130/70-12, 130/70-12
Hamulec Przód/Tył: tarczowy/bębnowy
Obręcze: stalowe
Opcja: kufer

ECO
COMFORT
TRAVEL



RXL

50

Wymiary (mm): 1935x660x1160
Waga (kg): 88/89
Silnik: 1 cylinder, 2/4 suw, 49 ccm,
chłodzony powietrzem
Moc Maks (KM): 3/2,9
Prędkość Maks (km/h): 45

Rozruch: elektryczny, nożny
Przeniesienie napędu: CVT
Opona Przód/Tył: 130/60-13, 120/70-12
Hamulec Przód/Tył: tarczowy/bębnowy
Obręcze: stalowe
Opcja: kufer





ECO
CLASIC
URBAN



50

Wymiary (mm): 1830x695x1160

Waga (kg): 90

Silnik: 1 cylinder, 4 suw, 49 ccm,
chłodzony powietrzem

Moc Maks (KM): 2,9

Prędkość Maks (km/h): 45

747

Rozruch: elektryczny, nożny

Przeniesienie napędu: CVT

Opona Przed/Tył: 120/70-12, 120/70-12

Hamulec Przed/Tył: tarczowy/bębnowy

Obciążenie: stalowe

Opcja: kufer

ECO
BASIC
PRACTICAL



727

50

Wymiary (mm): 1686x652x1094
Waga (kg): 79
Silnik: 1 cylinder, 4 suw, 49,5 ccm,
chłodzony powietrzem
Moc Maks (KM): 2,9
Prędkość Maks (km/h): 45

Rozruch: elektryczny, nożny
Przeniesienie napędu: CVT
Opona Przód/Tył: 3.50-10, 3.50-10
Hamulec Przód/Tył: tarczowy/bębnowy
Obręcze: stalowe
Opcja: bagażnik, kufer





Przed Tobą klucze do drzwi motocyklowego świata. Motorowery Romet to niezawodne konstrukcje, które dzięki małej pojemności i ograniczonej prędkości maksymalnej mogą być używane przez osoby z prawem jazdy kat. AM lub dowodem osobistym. Wszystkie posiadają manualne skrzynie biegów. Duże, 17-calowe koła sprawiają, że te pojazdy idealnie sprawdzą się nie tylko na równych drogach, ale również w miejscach o gorszej nawierzchni. Model Romet Ogar to bardzo ciekawa propozycja dla każdego, kto poszukuje pojazdu na lata.

PREMIUM
SPORT
FUN

MOTOROWERY



50

Wymiary (mm): 1940x689x1099

Waga (kg): 115

Silnik: 1 cylinder, 4 suw, 49ccm,
chłodzony powietrzem

Moc Maks (KM): 3

Prędkość Maks (km/h): 45

RR50

Rozruch: elektryczny, nożny

Przeniesienie napędu: łańcuch, 4 biegi

Opona Przód/Tył: 80/90-17, 110/80-17

Hamulec Przód/Tył: tarczowy/tarczowy

Obręcze: aluminiowe



PREMIUM
SPORT
FUN



50

Wymiary (mm): 1940x689x1099

Waga (kg): 115

Silnik: 1 cylinder, 4 suw, 49ccm,
chłodzony powietrzem

Moc Maks (KM): 3

Prędkość Maks (km/h): 45

RS 50

Rozruch: elektryczny, nożny

Przeniesienie napędu: łańcuch, 4 biegi

Opona Przed/Tył: 80/90-17, 110/80-17

Hamulec Przed/Tył: tarczowy/tarczowy

Obřęcze: aluminiowe

PREMIUM
PERFORMANCE
SPORT



50

Wymiary (mm): 2020×720×1150

Waga (kg): 109

Silnik: 1 cylinder, 4 suw, 49ccm,
chłodzony powietrzem

Moc Maks (KM): 3

Prędkość Maks (km/h): 45

ARROW FLY

Rozruch: elektryczny, nożny

Przeniesienie napędu: łańcuch, 4 biegi

Opona Przód/Tył: 90/90-17, 110/70-17

Hamulec Przód/Tył: tarczowy/tarczowy

Obręcze: aluminiowe



PREMIUM
CLASIC
YOUNG



50

Wymiary (mm): 1970x820x1070
Waga (kg): 105
Silnik: 1 cylinder, 4 suw, 49,5 ccm,
chłodzony powietrzem
Moc Maks (KM): 2,9
Prędkość Maks (km/h): 45

ZK 50

Rozruch: elektryczny, nożny
Przeniesienie napędu: łańcuch, 4 biegi
Opona Przód/Tył: 90/90-18, 110/90-16
Hamulec Przód/Tył: tarczowy/bębnowy
Obręcze: aluminiowe
Opcja: bagażnik

PREMIUM
SPORT
FUN



Z 50

50

Wymiary (mm): 1920x770x1080

Waga (kg): 75

Silnik: 1 cylinder, 4 suw, 49ccm,
chłodzony powietrzem

Moc Maks (KM): 3,5

Prędkość Maks (km/h): 45

Rozruch: elektryczny, nożny

Przeniesienie napędu: łańcuch, 4 biegi

Opona Przód/Tył: 2.25-17 2.50-17

Hamulec Przód/Tył: tarczowy/bębnowy

Obręcze: aluminiowe

Opcja: bagażnik





PREMIUM
RETRO
STYLE



50

Wymiary (mm): 2060×800×1100
Waga (kg): 98
Silnik: 1 cylinder, 4 suw, 49,5 ccm,
chłodzony powietrzem
Moc Maks (KM): 3,5
Prędkość Maks (km/h): 45

OGAR CAFFE 50

Rozruch: elektryczny, nożny
Przeniesienie napędu: łańcuch, 4 biegi
Opona Przed/Tył: 90/90-18, 120/80-16
Hamulec Przed/Tył: tarczowy/bębnowy
Obręcze: szprychowe, opcja: aluminiowe

PREMIUM
RETRO
CLASIC



50

Wymiary (mm): 1920x770x1080
Waga (kg): 98
Silnik: 1 cylinder, 4 suw, 49,5 ccm,
chłodzony powietrzem
Moc Maks (KM): 3,5
Prędkość Maks (km/h): 45

OGAR 50

Rozruch: elektryczny, nożny
Przeniesienie napędu: łańcuch, 4 biegi
Opona Przed/Tył: 2.25/17, 2.50/17
Hamulec Przed/Tył: bębnowy/bębnowy
Obcęgi: szprychowe/ aluminiowe



Zdobyc miejsca, które wydawały się nie do zdobycia – na to może sobie pozwolić Adventure ADV 150. Doskonałe zawieszenie i odporna konstrukcja podwozia powodują, że ten model radzi sobie w każdych warunkach. Silnik zapewnia doskonałą wartość momentu obrotowego, co sprawia, że prowadzenie w trudnym terenie staje się uzależniającą przyjemnością. Solidny stelaż bagażnika pozwoli zabrać w podróż wszystkie niezbędne bagaże.

ALLROAD
ADVENTURE
TRAVEL

MOTOCYKLE



150

Wymiary (mm): 2090x860x1070

Waga (kg): 130

Silnik: 1 cylinder, 4 suw, 150 ccm,
chłodzony powietrzem

Moc Maks (KM): 13

Prędkość Maks (km/h): 95

ADV 150

Rozruch: elektryczny, nożny

Przeniesienie napędu: łańcuch, 5 biegów

Opona Przód/Tył: 3.00-18, 3.25-18

Hamulec Przód/Tył: tarczowy/bębnowy

Obręcze: aluminiowe



Energia i moc z jaką ADV 170 porusza się zarówno po asfaltowych, szutrowych jak i piaszczystych drogach przenosi turystykę motocyklową w zupełnie nowy wymiar. Optymalnie zestrojone zawieszenie, opony, ergonomia i wyważenie konstrukcji sprawia, że maszyna porusza się intuicyjnie. ADV 170 to doskonały wybór do jazdy codziennej i rekreacyjnej.

ALLROAD
ADVENTURE
URBAN



170

Wymiary (mm): 2010x780x1100

Waga (kg): 122

Silnik: 1 cylinder, 4 suw, 163 ccm,
chłodzony powietrzem

Moc Maks (KM): 13

Prędkość Maks (km/h): 100

Rozruch: elektryczny, nożny

Przeniesienie napędu: łańcuch, 5 biegów

Opona Przód/Tył: 2.75-18, 3.0-18

Hamulec Przód/Tył: tarczowy/bębnowy

Obciążenie: aluminiowe

Opcja: błotnik, bagażnik, silnik 50 ccm

Z 175



PREMIUM
CLASIC
TOUR



250

Wymiary (mm): 2230x1050x1090

Waga (kg): 152

Silnik: 2 cylindry, 4 suw, 233,8 ccm,
chłodzony powietrzem

Moc Maks (KM): 16,3

Prędkość Maks (km/h): 95

R 250

Rozruch: elektryczny

Przeniesienie napędu: łańcuch, 5 biegów

Opona Przed/Tył: 110/90-16, 130/90-15

Hamulec Przed/Tył: tarczowy/bębnowy

Obciążenie: aluminiowe

Opcja: kufry, szyba, gmole, lightbar

PREMIUM
CLASIC
COMFORT



150

Wymiary (mm): 2210x890x1090

Waga (kg): 154

Silnik: 1 cylinder, 4 suw, 149 ccm,
chłodzony powietrzem

Moc Maks (KM): 12

Prędkość Maks (km/h): 85

R 150

Rozruch: elektryczny, nożny

Przeniesienie napędu: łańcuch, 5 biegów

Opona Przed/Tył: 110/90-16, 130/90-15

Hamulec Przed/Tył: tarczowy/bębnowy

Obciążenie: aluminiowe

Opcja: kufry, szyba, gmole, lightbar



PREMIUM
STYLE
COMFORT



125

Wymiary (mm): 1950x810x1120

Waga (kg): 105

Silnik: 1 cylinder, 4 suw, 124 ccm,
chłodzony powietrzem

Moc Maks (KM): 12

Prędkość Maks (km/h): 90

SOFT 125

Rozruch: elektryczny, nożny

Przeniesienie napędu: łańcuch, 5 biegów

Opona Przed/Tył: 3.00-18, 110/80-17

Hamulec Przed/Tył: tarczowy/bębnowy

Obcęże: aluminiowe

Opcja: bagażnik

PREMIUM
RETO
CLASIC



125

Wymiary (mm): 2060x800x1100
Waga (kg): 102
Silnik: 1 cylinder, 4 suw, 124,5 ccm,
chłodzony powietrzem
Moc Maks (KM): 10,7
Prędkość Maks (km/h): 103

OGAR CAFFÈ 125

Rozruch: elektryczny, nożny
Przeniesienie napędu: łańcuch, 5 biegów
Opona Przed/Tył: 90/90-18, 120/80-16
Hamulec Przed/Tył: tarczowy/bębnowy
Obręcze: szprychowe / opcja: aluminiowe
Opcja: bagażnik



PREMIUM
CLASIC
COMFORT



ZK 125

125

Wymiary (mm): 1970x820x1070
Waga (kg): 108
Silnik: 1 cylinder, 4 suw, 124,5 ccm,
chłodzony powietrzem
Moc Maks (KM): 9,9
Prędkość Maks (km/h): 90

Rozruch: elektryczny, nożny
Przeniesienie napędu: łańcuch, 5 biegów
Opona Przed/Tył: 90/90-18, 110/90-16
Hamulec Przed/Tył: tarczowy/bębnowy
Obcęże: aluminiowe
Opcja: bagażnik, kufer



AKCESORIA

KASKI, KUFRY, CZĘŚCI ZAMIENNE





ZS 3000A

czerwony,
czarno-srebrny,
czarny mat



ZS 508

czarny,
srebrny



ZS 1200

czarno/srebrny, czarny,
czerwono/czarny,
srebrny



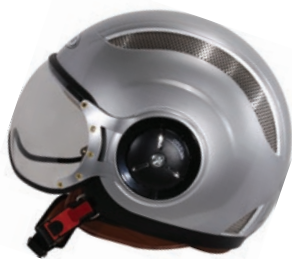
ZS 2000

srebro-niebieski,
srebrno-czerwony,
srebrno-czarny



ZS 210C

biało-czarny,
czarno-srebrny,
czarny mat



ZS 218

czarny,
srebrny



ZS 901

czerwono-czarny,
czerwono-srebrny



ZS 607

bordowy, czarny mat.,
czarny połysk, granatowy,
srebrny, srebrny mat



ZS 507

bordowy, czarny połysk,
czarny mat., granatowy,
srebrny



ZS 202

bordowy,
czarny,
srebrny



ZS 381

bordowy,
czarny,
srebrny



ZS 210A

czarny, srebrny,
bordowy,
tytanowy

AKCESORIA



MG9-4BI

akumulator żelowy



MG7L-BS

akumulator żelowy



MG7A-BS

akumulator żelowy



MG4L-BS

akumulator żelowy



5l. 1l.



5l. 1l.



1l.



0,5l.



0,5l.



1l.



1l.

OLEJ RACING

Teilsynth. 4T
10W-40
LIQUI MOLY

4T20W-50 HD
LIQUI MOLY

Luftfilter Oil
LIQUI MOLY

Fork 10W
Medium
LIQUI MOLY

Gear Oil 80W
LIQUI MOLY

RACING 2

Olej półsynt.
do mieszanki
LIQUI MOLY

OLEJ

Garden
4T10W-30



CHEMIA MOTORYZACYJNA



ŚWIECE



KLOCKI HAMULCOWE



KUFRY - MOTOCYKLE



KUFRY - SKUTERY



KUFRY - SKUTERY

AKCESORIA



PODNOŚNIK



AKCESORIA R250



SCIĄGACZE KOŁ MAGNESOWYCH



ŻARÓWKI



ZAMKNIĘCIA



POKROWCE



OPONY

**CITY WHITE****CITY BLU****CITY LATE****MAXI****797**

WYMIARY:	1985x735x1120	1840x675x1160	1925x675x1165	2190x755x1370	1990x680x1080
WAGA:	95/106	87	96	158	135
SILNIK:	1 cylinder, 4 suw, 49/124 ccm, chlodzony powietrzem	1 cylinder, 2 suw, 49 ccm, chlodzony powietrzem	1 cylinder, 4 suw, 49 ccm, chlodzony powietrzem	1 cylinder, 4 suw, 244ccm, chlodzony cieczą	1 cylinder, 2 suw, 49,5ccm, chlodzony powietrzem
MOC MAKS:	3,1/6,6	3,1	2,9	17	3
PRĘDKOŚĆ MAKS:	45/90	45	45	110	45
ROZRUCH:	elektryczny, nożny	elektryczny, nożny	elektryczny, nożny	elektryczny	elektryczny, nożny
PRZENIESIENIE NAPĘDU:	CVT	CVT	CVT	CVT	CVT
OPONA PRZÓD/TYL:	100/80-16, 120/80-14	120/70-12, 130/70-12	120/70-12	130/60-13	130/60-13
HAMULEC PRZÓD/TYL:	tarczowy/tarczowy	tarczowy/bębnowy	tarczowy/bębnowy	tarczowy/tarczowy	tarczowy/bębnowy
OBRĘCZE:	aluminiowe	aluminiowe	aluminiowe	aluminiowe	aluminiowe
KOLORYSTYKA:	biało-czarny	granatowy	kremowy	grafitowy	czer-bia/nieb-bia
DIMENSIONS:	1985x735x1120	1840x675x1160	1925x675x1165	2190x755x1370	1990x680x1080
DEIGHT:	95/106	87	96	158	135
ENGINE:	1 cylinder, 4 stroke, 49/124 ccm, air-cooled	1 cylinder, 2 stroke, 49 ccm, air cooling	1 cylinder, 4 stroke, 49 ccm, air-cooled	1 cylinder, 4 stroke, 244ccm, liquid-cooled	1 cylinder, 2 stroke, 49,5ccm, air-cooled
MAX POWER:	3,1/6,6	3,1	2,9	17	3
MAX SPEED:	45/90	45	45	110	45
STARTER:	electric, kick starter	elektric, kick starter	electric, kick starter	electric	electric, kick starter
TRANSMISSION:	CVT	CVT	CVT	CVT	CVT
TIRE FRONT/REAR:	100/80-16, 120/80-14	120/70-12, 130/70-12	120/70-12	130/60-13	130/60-13
BRAKE FRONT/REAR:	disk/disk	disk/drum	disk/drum	disk/disk	disk/drum
RIMS:	alloy	alloy	alloy	alloy	alloy
COLOUR:	white-black	dark blue	cream	graphite	red-white/blue-white
ABMESSUNGEN:	1985x735x1120	1840x675x1160	1925x675x1165	2190x755x1370	1990x680x1080
GEWICHT:	95/106	87	96	158	135
MOTOR:	1-zylinder, 4 takt, 49/124 ccm, Luftgekuhlt	1-zylinder, 2 takt, 49 ccm, Luftgekuhlt	1-zylinder, 4 takt, 49 ccm, Luftgekuhlt	1 -zylinder, 4 takt, 244ccm, liquid-cooled	1 -zylinder, 2 takt, 49,5ccm, Luftgekuhlt
HOCHSTLEITUNG:	3,1/6,6	3,1	2,9	17	3
HOCHSTESCHWINDIGKEIT:	45/90	45	45	110	45
STARTER:	elektro, kick starter	elektro, kick starter	elektro, kick starter	elektro	elektro, kick starter
ANTRIEBSUBERTRAGUNG:	CVT	CVT	CVT	CVT	CVT
TIRE VORNE/HINTEN:	100/80-16, 120/80-14	120/70-12, 130/70-12	120/70-12	130/60-13	130/60-13
BREMSE FRONT/REAR:	scheibe/scheibe	scheibe/trommel	scheibe/trommel	scheibe/scheibe	scheibe/trommel
RIMS:	alufelgen	alufelgen	alufelgen	alufelgen	alufelgen
FARBE:	weiß-schwarz	dunkelblau	cream	graphite	red-weiß/blau-weiß

**RETRO 7****717 H20****717****767****757****727**

1945x680x1150	1870x700x1165	1870x700x1165	1870x700x1120	1825x700x1140	1810x720x1120
92/102	93	86/86	90	90/91	87
1 cylinder, 4 suw, 49/124ccm, chłodzony powietrzem	1 cylinder, 2 suw, 49,5 ccm, chłodzony cieczą	1 cylinder, 2/4 suw, 49 ccm, chłodzony powietrzem	1 cylinder, 2 suw, 49 ccm, chłodzony powietrzem	1 cylinder, 2/4 suw, 49 ccm, chłodzony powietrzem	1 cylinder, 4 suw, 49,5 ccm, chłodzony powietrzem
2,9/6,4	3,3	3,1/2,9	3,1	3,1/2,9	2,9
45/80	45	45	45	45	45
elektryczny, nożny	elektryczny, nożny	elektryczny, nożny	elektryczny, nożny	elektryczny, nożny	elektryczny, nożny
CVT	CVT	CVT	CVT	CVT	CVT
120/70-12	120/70-12	120/70-12	120/70-12, 130/70-12	130/60-13	3.50-10
tarczowy/bębnowy	tarczowy/bębnowy	tarczowy/tarczowy	tarczowy/bębnowy	tarczowy/bębnowy	tarczowy/bębnowy
aluminiowe	aluminiowe	aluminiowe	aluminiowe	aluminiowe	aluminiowe
czarny, srebrny	zółto-biało-czerwony	czar-pom / czar-czer	czar-nieb / czar-czer	czar-ziel / czar-biał	czarny, srebrny
1945x680x1150	1870x700x1165	1870x700x1165	1870x700x1120	1825x700x1140	1810x720x1120
92/102	93	86/86	90	90/91	87
1 cylinder, 4 stroke, 49/124ccm, air-cooled	1 cylinder, 2 stroke, 49,5 ccm, liqid-cooled	1 cylinder, 2/4 stroke, 49 ccm, air-cooled	1 cylinder, 2 stroke, 49 ccm, air-cooled	1 cylinder, 2/4 stroke, 49 ccm, air-cooled	1 cylinder, 4 stroke., 49,5 ccm, air-cooled
2,9/6,4	3,3	3,1/2,9	3,1	3,1/2,9	2,9
45/80	45	45	45	45	45
electric, kick starter	electric, kick starter	electric, kick starter	electric, kick starter	electric, kick starter	electric, kick starter
CVT	CVT	CVT	CVT	CVT	CVT
120/70-12	120/70-12	120/70-12	120/70-12, 130/70-12	130/60-13	3.50-10
disk/drum	disk/drum	disk/disk	disk/drum	disk/drum	disk/drum
alloy	alloy	alloy	alloy	alloy	alloy
black, silver	yellow-white-red	orange-black, red-black	black-blue / red	black-green / white	black, graphite
1945x680x1150	1870x700x1165	1870x700x1165	1870x700x1120	1825x700x1140	1810x652x1094
92/102	93	86/86	90	90/91	87
1 -zylinder, 4 takt, 49/124ccm, Luftgekuhlt	1 -zylinder, 2 takt, 49,5 ccm, liqid-cooled	1-zylinder, 2/4 takt, 49 ccm, Luftgekuhlt	1-zylinder, 2 takt, 49 ccm, Luftgekuhlt	1-zylinder, 2/4 takt, 49 ccm, Luftgekuhlt	1-zylinder, 4 takt, 49,5 ccm, Luftgekuhlt
2,9/6,4	3,3	3,1/2,9	3,1	3,1/2,9	2,9
45/80	45	45	45	45	45
elektro, kick starter	elektro, kick starter	elektro, kick starter	elektro, kick starter	elektro, kick starter	elektro, kick starter
CVT	CVT	CVT	CVT	CVT	CVT
120/70-12	120/70-12	120/70-12	120/70-12, 130/70-12	130/60-13	3.50-10
scheibe/trommel	scheibe/trommel	scheibe/scheibe	scheibe/trommel	scheibe/trommel	scheibe/trommel
alufelgen	alufelgen	alufelgen	alufelgen	alufelgen	alufelgen
schwarz, graphite	yellow-red-weiß	orange-schwarz,red-schwarz	schwarz-blau / red	schwarz-grün / weiß	silver, schwarz

**727 JOY****700****RXL****747****727 ECO****RS50/RR50**

1600x680x1100	1660x680x194	1935x660x1160	1830x695x1160	1686x652x1094	1940x689x1099
78	79	88	90	79	115
1 cylinder, 4 suw, 49,5 ccm, chłodzony powietrzem	1 cylinder, 2 suw, 49,5 ccm, chłodzony powietrzem	1 cylinder, 2/4 suw, 49 ccm, chłodzony powietrzem	1 cylinder, 4 suw, 49 ccm, chłodzony powietrzem	1 cylinder, 4 suw, 49,5 ccm, chłodzony powietrzem	1 cylinder, 4 suw, 49ccm, chłodzony powietrzem
2,9	3,1	3	2,9	2,9	3
45	45	45	45	45	45
elektryczny, nożny	elektryczny, nożny	elektryczny, nożny	elektryczny, nożny	elektryczny, nożny	elektryczny, nożny
CVT	CVT	CVT	CVT	CVT	łańcuch, 4 biegi
3.50-10	3.5-10 lub 130/70-12	130/60-13, 120/70-12	120/70-12	3.50-10	80/90-17, 110/80-17
tarczowy/bębnowy	tarczowy/bębnowy	tarczowy/bębnowy	tarczowy/bębnowy	tarczowy/bębnowy	tarczowy/tarczowy
stalowe	aluminiowe	stalowe	stalowe	stalowe	aluminiowe
seledynowy, czerwony	czar-czer / sreb / nieb	biał-gra, biał-czer	bia-nieb, nieb-pom	srebrny, czarny	czar-ziel / czar-pom
1660x680x194	1660x680x194	1935x660x1160	1830x695x1160	1686x652x1094	1940x689x1099
78	79	88	90	79	115
1 cylinder, 4 stroke, 49,5ccm, air-cooled	1 cylinder, 2 stroke, 49,5 ccm, air-cooled	1 cylinder, 2/4 stroke, 49ccm, air-cooled	1 cylinder, 4 stroke, 49 ccm, air-cooled	1 cylinder, 4 stroke, 49,5 ccm, air-cooled	1 cylinder, 4 stroke, 49ccm, air-cooled
2,9	3,1	3	2,9	2,9	3
45	45	45	45	45	45
electric, kick starter	electric, kick starter	electric, kick starter	electric, kick starter	electric, kick starter	electric, kick starter
CVT	CVT	CVT	CVT	CVT	chain, 4 gears
3.50-10	3.5-10 lub 130/70-12	130/60-13, 120/70-12	120/70-12	3.50-10	80/90-17, 110/80-17
disk/drum	disk/drum	disk/drum	disk/drum	disk/drum	disk/disk
steel	alloy	steel	steel	steel	alloy
green, red	black-red / silver / blue	white-blue, white-red	white-blue, blue-orange	silver, black	black-green, black-orange
1600x680x1100	1660x680x194	1935x660x1160	1830x695x1160	1686x652x1094	1940x689x1099
78	79	88	90	79	115
1-zylinder, 4 takt, 49,5 ccm, Luftgekuhlt	1-zylinder, 2 takt, 49,5 ccm, Luftgekuhlt	1-zylinder, 2/4 takt, 49ccm, Luftgekuhlt	1-zylinder, 4 takt, 49 ccm, Luftgekuhlt	1-zylinder, 4 takt, 49,5 ccm, Luftgekuhlt	1-zylinder, 4 takt, 49ccm, Luftgekuhlt
2,9	3,1	3	2,9	2,9	3
45	45	45	45	45	45
elektro, kick starter	elektro, kick starter	elektro, kick starter	elektro, kick starter	elektro, kick starter	elektro, kick starter
CVT	CVT	CVT	CVT	CVT	kette, 4 Zahnräder
3.50-10	3.5-10 lub 130/70-12	130/60-13, 120/70-12	120/70-12	3.50-10	80/90-17, 110/80-17
scheibe/trommel	scheibe/trommel	scheibe/trommel	scheibe/trommel	scheibe/trommel	scheibe/scheibe
stahl	alufelgen	stahl	stahl	stahl	alufelgen
grün, red	schwarz-red / silver / blau	weiß- dark blau, weiß-red	weiß-blau, blau-orange	silver, schwarz	schwarz-grün / orange

**ARROW FLY****ZK50****Z50****OGAR CAFFE 50****OGAR 202****R 250**

2020x720x1150	1970x820x1070	1920x770x1080	2060x800x1100	1920x770x1080	2230x1050x1090
109	105	75	98	98	152
1 cylinder, 4 suw, 49ccm, chłodzony powietrzem	1 cylinder, 4 suw, 49ccm, chłodzony powietrzem	1 cylinder, 4 suw, 49 ccm, chłodzony powietrzem	1 cylinder, 4 suw, 49,5 ccm, chłodzony powietrzem	1 cylinder, 4 suw, 49,5 ccm, chłodzony powietrzem	2 cylidry, 4 suw, 233,8ccm chłodzony powietrzem
3	2,9	3,5	3,5	3,5	16,3
45	45	45	45	45	95
elektryczny, nożny	elektryczny, nożny	elektryczny, nożny	elektryczny, nożny	elektryczny, nożny	elektryczny
łańcuch, 4 biegi	łańcuch, 4 biegi	łańcuch, 4 biegi	łańcuch, 4 biegi	łańcuch, 4 biegi	łańcuch, 5 biegów
90/90-17, 110/70-17	90/90-18, 110/90-16	2.25-17, 2.50-17	90/90-18, 120/80-16	2.25/17, 2.50/17	110/90-16, 130/90-15
tarczowy/tarczowy	tarczowy/bębnowy	tarczowy/bębnowy	tarczowy/bębnowy	bębnowy/bębnowy	tarczowy/bębnowy
aluminiowe	aluminiowe	aluminiowe	szprychowe	szprychowe/aluminium	aluminiowe
niebieski, czerwony	czarny, biały	czar-nieb / czar-pom	niebieski, pomarańczowy	pomarańczowy, niebieski	czarny, bordowy
2020x720x1150	1970x820x1070	1920x770x1080	2060x800x1100	1920x770x1080	2230x1050x1090
109	105	75	98	98	152
1 cylinder, 4 stroke, 49ccm, air-cooled	1 cylinder, 4 stroke, 49ccm, air-cooled	1 cylinder, 4 stroke, 49,5 ccm, air-cooled	1 cylinder, 4 stroke, 49,5 ccm, air-cooled	1 cylinder, 4 stroke, 49,5 ccm, air-cooled	2 cylinders, 4 stroke, 233,8ccm air-cooled
3	2,9	3,5	3,5	3,5	16,3
45	45	45	45	45	95
electric, kick starter	electric, kick starter	electric, kick starter	electric, kick starter	electric, kick starter	electric
chain, 4 gears	chain, 4 gears	chain, 4 gears	chain, 4 gears	chain, 4 gears	chain, 5 gears
90/90-17, 110/70-17	90/90-18, 110/90-16	2.25-17, 2.50-17	90/90-18, 120/80-16	2.25/17, 2.50/17	110/90-16, 130/90-15
disk/disk	disk/drum	disk/drum	disk/drum	drum/drum	disk/drum
alloy	alloy	alloy	spoked	spoked	alloy
blue, red	black, biały	black-blue, black-orange	blue,orange	orange, blue	black, dark-red
2020x720x1150	1970x820x1070	1920x770x1080	2060x800x1100	1920x770x1080	2230x1050x1090
109	105	75	98	98	152
1 -zylinder, 4 takt, 49ccm, Luftgekuhlt	1 -zylinder, 4 takt, 49ccm, Luftgekuhlt	1 -zylinder, 4 takt, 49,5 ccm, Luftgekuhlt	1 -zylinder, 4 takt, 49,5 ccm, Luftgekuhlt	1 -zylinder, 4 takt, 49,5 ccm, Luftgekuhlt	2 -zylinder, 4 takt, 233,8ccm Luftgekuhlt
3	2,9	3,5	3,5	3,5	16,3
45	45	45	45	45	95
elektro, kick starter	elektro, kick starter	elektro, kick starter	elektro, kick starter	elektro, kick starter	elektro
kette, 4 Zahnräder	kette, 4 Zahnräder	kette, 4 Zahnräder	kette, 4 Zahnräder	kette, 4 Zahnräder	kette, 5 Zahnräder
90/90-17, 110/70-17	90/90-18, 110/90-16	2.25-17, 2.50-17	90/90-18, 120/80-16	2.25/17, 2.50/17	110/90-16, 130/90-15
scheibe/scheibe	scheibe/trommel	scheibe/trommel	scheibe/trommel	trommel/trommel	scheibe/trommel
alufelgen	alufelgen	alufelgen	Speichen	Speichen	alufelgen
blau, rot	schwarz, weiß	schwarz-orange/blau	blau,orange	orange, blau	schwarz, dark-red

**R150****SOFT 125****OGAR CAFFE 125****ADV 150****ADV 170****ZK 125**

2210x890x1090	1950x810x1120	2060x800x1100	2090x860x1070	2010x780x1100	1970x820x1070
152	105	102	130	122	108
1 cylinder, 4 suw, 150ccm, chłodzony powietrzem	1 cylinder, 4 suw, 124ccm, chłodzony powietrzem	1 cylinder, 4 suw, 124,5 ccm, chłodzony powietrzem	1 cylinder, 4 suw, 149 ccm, chłodzony powietrzem	1 cylinder, 4 suw, 163 ccm, chłodzony powietrzem	1 cylinder, 4 suw, 124,5ccm, chłodzony powietrzem
12	12	10,7	13	13	9,9
85	90	103	100	95	90
elektryczny, nożny	elektryczny, nożny	elektryczny, nożny	elektryczny, nożny	elektryczny, nożny	elektryczny, nożny
łańcuch, 5 biegów	łańcuch, 5 biegów	łańcuch, 5 biegów	łańcuch, 5 biegów	łańcuch, 5 biegów	łańcuch, 5 biegów
110/90-16, 130/90-15	3.00-18, 110/80-17	90/90-18, 120/80-16	3.00-18, 3.25-18	2.75-18, 3.00-18	90/90-18, 110/90-16
tarczowy/bębnowy	tarczowy/bębnowy	tarczowy/bębnowy	tarczowy/bębnowy	tarczowy/bębnowy	tarczowy/bębnowy
aluminiowe	aluminiowe	szprychowe/aluminiowe	aluminiowe	aluminiowe	aluminiowe
czarny,srebrny	czarny, srebrny	niebieski,pomarańczowy	grafit	biały	czarny,srebrny
2210x890x1090	1950x810x1120	2060x800x1100	2090x860x1070	2010x780x1100	1970x820x1070
152	105	102	130	122	108
1 cylinder, 4 stroke, 150ccm, air-cooled	1 cylinder, 4 stroke, 124ccm, air-cooled	1 cylinder, 4 stroke, 124,5 ccm, air-cooled	1 cylinder, 4 stroke, 149 ccm, air-cooled	1 cylinder, 4 stroke, 163 ccm, air-cooled	1 cylinder, 4 stroke, 124,5ccm, air-cooled
12	12	10,7	13	13	9,9
85	90	103	100	95	90
electric, kick starter	electric, kick starter	electric, kick starter	electric, kick starter	electric, kick starter	electric, kick starter
chain, 5 gears	chain, 5 gears	chain, 5 gears	chain, 5 gears	chain, 5 gears	chain, 5 gears
110/90-16, 130/90-15	3.00-18, 110/80-17	90/90-18, 120/80-16	3.00-18, 3.25-18	2.75-18, 3.00-18	90/90-18, 110/90-16
disk/drum	disk/drum	disk/drum	disk/drum	disk/drum	disk/drum
alloy	alloy	spoked/ alloy	alloy	alloy	alloy
black,silver	black, silver	blue, orange	gray	white	black,srebrny
2210x890x1090	1950x810x1120	2060x800x1100	2090x860x1070	2010x780x1100	1970x820x1070
152	105	102	130	122	108
1 -zylinder, 4 takt, 150ccm, Luftgekuhlt	1 -zylinder, 4 takt, 124ccm, Luftgekuhlt	1 -zylinder, 4 takt, 124,5 ccm, Luftgekuhlt	1-zylinder, 4 takt, 149 ccm, Luftgekuhlt	1-zylinder, 4 takt, 163 ccm, Luftgekuhlt	1 -zylinder, 4 takt, 124,5ccm, Luftgekuhlt
12	12	10,7	13	13	9,9
85	90	103	100	95	90
elektro, kick starter	elektro, kick starter	elektro, kick starter	elektro, kick starter	elektro, kick starter	elektro, kick starter
kette, 5 Zahnräder	kette, 5 Zahnräder	kette, 5 Zahnräder	kette, 5 Zahnräder	kette, 5 Zahnräder	kette, 5 Zahnräder
110/90-16, 130/90-15	3.00-18, 110/80-17	90/90-18, 120/80-16	3.00-18, 3.25-18	2.75-18, 3.00-18	90/90-18, 110/90-16
scheibe/trommel	scheibe/trommel	scheibe/trommel	scheibe/trommel	scheibe/trommel	scheibe/trommel
alufelgen	alufelgen	speichen/ alufelgen	alufelgen	alufelgen	alufelgen
schwarz, gray	schwarz, gray	blau, orange	gray	weiß	schwarz,srebrny



romet.pl

Arkus & Romet Group Sp. z o.o.
39-200 Dębica, Podgródzie 32C
tel. +48 14 684 81 00
fax +48 14 684 81 03
e-mail: romet@romet.pl

Zakład Produkcyjny
64-915 Jastrowie, ul. Narutowicza 14
tel. +48 67 266 24 41
fax +48 67 266 24 43
e-mail: jastrowie@romet.pl

Centrum Logistyczne
89-200 Szubin, ul. Leśna 2, Kowalewo
tel. +48 52 384 22 35
fax +48 52 384 82 84
e-mail: kowalewo@romet.pl

Centrum Logistyczne
78-600 Walcz
ul. Bydgoska 75
tel. +48 67 387 05 26
e-mail: walcz@romet.pl



romet.pl